

## Žádost o rozúčtování zálohových plateb

Žádáme o rozúčtování zálohových plateb za rok : \_\_\_\_\_  
k období : původní vlastník - měsíc rok \_\_\_\_/\_\_\_\_  
nový vlastník – měsíc rok \_\_\_\_/\_\_\_\_

vztahující se k bytu

obec	ulice	Č. popisné	Č. bytu	HS
------	-------	------------	---------	----

Typ bytu<sup>1</sup>: družstevní osobní vlastnictví

	Původní uživatel:	Nový uživatel:
Jméno		
Datum narození		
Člen číslo/var.sym.		
Současná adresa		
Budoucí adresa		
Bankovní spojení		

Stavy měřidel při předání bytu činí:

Umístění/ druh vodoměru	Výrobní číslo	Stav v m3 na 1 des.místo
Vodoměr studené vody 1		,
Vodoměr teplé vody 1		,
Vodoměr studené vody 2		,
Vodoměr teplé vody 2		,

Hodnota displeje ITN	Místnost1	Místnost2	Místnost3	Místnost4	Místnost5
Druh místnosti <sup>2</sup>					
Aktuální spotřeba					
Minulé období					
Číslo měřidla					

Vratnou zálohu ve výši 3000,- Kč složil- jméno,příjmení	
Vratná záloha ve výši 3000,- Kč uhrazena dne	
Poplatek 519,- Kč za zpracování původním uživatelem uhrazen dne	
Poplatek 519,- Kč za zpracování novým uživatelem uhrazen dne	

Výše uvedení požadují vyúčtování pro každého z nich a zaslání každému na jejich platnou adresu. Vyúčtování záloh na služby se provádí vždy ročně a to k 31.12. každého roku. Výsledek je zpravidla doručován v termínu do konce měsíce dubna.

- Tato služba je **zpoplatněna pro každého z nich částkou 519 Kč** včetně DPH.
- Současně původní uživatel složí na pokladnu správce **vratnou zálohu ve výši 3000 Kč**, která mu bude zúčtována s případnými nedoplatky z vyúčtování služeb a zůstatek mu bude poukázán na jeho účet nebo zaslán složenkou na jeho novou adresu. Pokud bude nedoplatek větší jak složená záloha, **zavazuje se provést úhradu ve výši rozdílu nedoplatku a této zálohy. Uživatelé – vlastníci ve společenství vlastníků tuto zálohu neskládají.**

Datum:

Původní uživatel:

Nový uživatel:

Datum:

Pracovník SBD:

<sup>1</sup> nehodící škrtněte

<sup>2</sup> kuchyň, obývák, ložnice, pokoj

**Pravidla rozúčtování nákladů na služby upravuje Směrnice o nájmem z bytů a úhradách za plnění poskytovaná s užíváním bytů číslo 3/2011 novela z 12/2013 platná pro SBD a domy kde je SBD správcem.** V části rozúčtování nákladů na teplo a teplou vodu vychází z vyhlášky 269/2015/2Sb. „VYHLÁŠKA MMR, kterou se stanoví pravidla pro rozúčtování nákladů na tepelnou energii na vytápění a nákladů na poskytování teplé užitkové vody mezi konečné spotřebitele“. Zúčtovací období je nejvýše dvanáctiměsíční a jeho počátek stanoví vlastník zúčtovací jednotky (SBD) po dohodě s dodavatelem tepla a je stanoveno od 1.1 do 31.12. každého roku.

Rozúčtování nákladů se rozumí rozdělení nákladů na tepelnou energii na vytápění a nákladů na poskytování teplé užitkové vody za zúčtovací období a zúčtovací jednotku mezi konečné spotřebitele, které vlastník zúčtovací jednotky provede způsobem stanoveným vyhláškou. Tento výpočet je prováděn autorizovanou firmou poskytující indikátory tepla. Výsledkem výpočtu je výše nákladů připadající na jednotlivé bytové jednotky. Spotřeby vody jednotlivých bytových jednotek jsou přepočteny indexem tak aby součet náměrů z bytů byl roven součtu na fakturačním vodoměru domu.

**Při zpracování vyúčtování se postupuje takto:**

Rozúčtování nákladů na topení

- základní složka nákladů na tepelnou energii se rozdělí v poměru započitatelných podlahových ploch bytu před a po termínu změny uživatele
- spotřební složka se rozdělí dle odečtených náměrů s ohledem na limitní hodnotu vztaženou na 1m<sup>2</sup> zúčtovací jednotky - 20%/+ 100% .

**Při odečtu jednotlivých místností se obvykle začíná místností vlevo a postupuje se ve směru hodinových ručiček.**

Rozúčtování nákladů na teplou vodu

- základní složka nákladů na tepelnou energii se rozdělí v poměru podlahových ploch bytu za zúčtovacího období, které připadají na původního a nového uživatele bytu.
- spotřební složka nákladů na tepelnou energii se rozdělí v poměru dle údajů bytových vodoměrů
- voda spotřebovaná na poskytování teplé vody se rozdělí v poměru dle údajů bytových vodoměrů

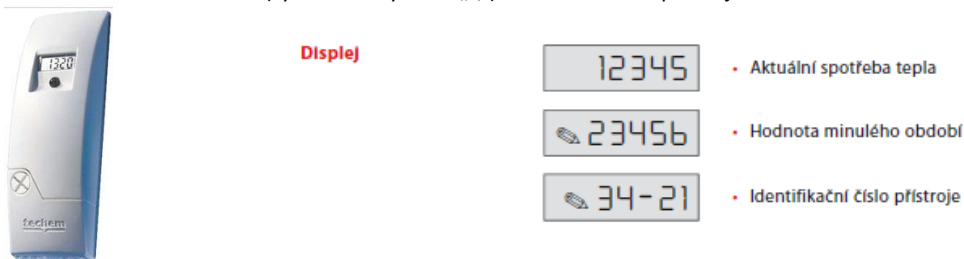
Rozúčtování nákladů na studenou vodu

Náklady se rozdělí v poměru dle údajů bytových vodoměrů

Rozúčtování nákladů na výtah, elektrickou energii ve společných prostorách a domovníka

Náklady se rozdělí v poměru počtu dnů zúčtovacího období, které připadají na původního a nového uživatele bytu.

Indikátory tepla TEICHEM, odečet hodnot se provádí na displeji, kde cyklicky probíhá zobrazení tří hodnot. Aktuální spotřeba, hodnota minulého období (symbol tužky nebo „\“) a indikační číslo přístroje.



Vodoměry zpravidla používané v domě ve správě SBD se liší barvou (červený vždy teplá voda). Odečet se provede na jedno desetinné místo (jde o poměrové měření).

